

РЕСПУБЛИКА БЕЛАРУСЬ
ЕДИНЫЙ ГОСУДАРСТВЕННЫЙ РЕГИСТР НЕДВИЖИМОГО
ИМУЩЕСТВА, ПРАВ НА НЕГО И СДЕЛОК С НИМ

Государственный комитет по имуществу Республики Беларусь

Республиканское Унитарное Предприятие "Могилевское агентство по
государственной регистрации и земельному кадастру"

Бобруйский филиал

Осиповичское бюро

**СВИДЕТЕЛЬСТВО (УДОСТОВЕРЕНИЕ) № 714/735-5128
О ГОСУДАРСТВЕННОЙ РЕГИСТРАЦИИ**

По заявлению № 6477/11:735 от 12 апреля 2011 года

в отношении земельного участка с кадастровым номером
724850100002001440, расположенного по адресу: Могилевская обл.,
Осиповичский р-н, г. Осиповичи, ул. Коммунистическая, д. 6,
площадь - 0.0718 га, назначение - Земельный участок для размещения
объектов розничной торговли

произведена государственная регистрация:

1. перехода прав, ограничений (обременений) прав на
земельный участок (право постоянного пользования),
правообладатель - юридическое лицо, резидент Республики Беларусь
Открытое акционерное общество "Желдорсервис г.Могилев".

в отношении капитального строения с инвентарным номером
714/С-21336, расположенного по адресу: Могилевская обл.,
Осиповичский р-н, г. Осиповичи, ул. Коммунистическая, д.6, площадь
- 195.9 кв.м., назначение - Здание специализированное розничной
торговли, наименование - Магазин №2

произведена государственная регистрация:

2. прекращения прав, ограничений (обременений) прав на
капитальное строение (право хозяйственного ведения);

3. перехода права собственности на капитальное строение,
правообладатель - юридическое лицо, резидент Республики Беларусь
Открытое акционерное общество "Желдорсервис г.Могилев".

Регистратор

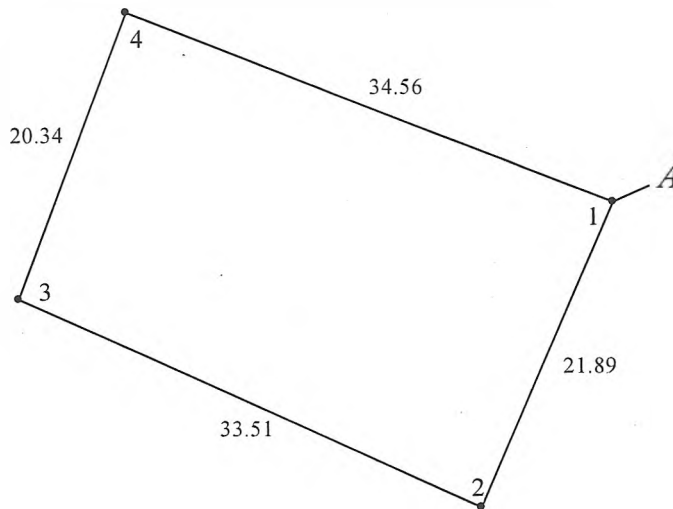
Суконкина Людмила Николаевна 735

М.П.

(подпись)

ЗЕМЕЛЬНО-КАДАСТРОВЫЙ ПЛАН ЗЕМЕЛЬНОГО УЧАСТКА

Кадастровый номер: 724850100002001440
 Площадь участка: 0.0718 га
 Адрес: Могилевская обл., Осиповичский р-н, г. Осиповичи, ул. Коммунистическая, д. 6
 Целевое назначение: Земельный участок для размещения объектов розничной торговли
 Категория земель: Земли населенных пунктов, садоводческих товариществ и дачного строительства
 Масштаб плана: 1:500



УСЛОВНЫЕ ОБОЗНАЧЕНИЯ

- граница земельного участка
- точка поворота границы земельного участка

Сведения об организации, выдавшей документ

Осиповичское бюро бобруйского филиала РУП
 "Могилевское агентство по государственной
 регистрации и земельному кадастру"

регистратор недвижимости

Суконкина Л.Н. 12.04.2011

ОПИСАНИЕ СМЕЖНЫХ ЗЕМЕЛЬ

| От точки | До точки | Кадастровый блок и номер смежного земельного участка |
|----------|----------|--|
| А | А | Земли общего пользования |

РЕСПУБЛИКА БЕЛАРУСЬ
ЕДИНЫЙ ГОСУДАРСТВЕННЫЙ РЕГИСТР НЕДВИЖИМОГО
ИМУЩЕСТВА, ПРАВ НА НЕГО И СДЕЛОК С НИМ

Государственный комитет по имуществу Республики Беларусь
Республиканское Унитарное Предприятие "Могилевское агентство по
государственной регистрации и земельному кадастру"
Бобруйский филиал
Осиповичское бюро

**СВИДЕТЕЛЬСТВО (УДОСТОВЕРЕНИЕ) № 714/735-5357
О ГОСУДАРСТВЕННОЙ РЕГИСТРАЦИИ**

По заявлению № 9342/11:735 от 26 мая 2011 года
в отношении **капитального строения** с инвентарным номером
714/С-24862, расположенного по адресу: Могилевская обл.,
Осиповичский р-н, г. Осиповичи, ул. Коммунистическая, д. 6,
протяженностью - 3,5 м., назначение - Сооружение
специализированное трубопроводного транспорта, наименование -
Канализация к зданию магазина №2

произведена государственная регистрация:

1. создания эксплуатируемого капитального строения;
2. возникновения права собственности на капитальное строение, правообладатель - юридическое лицо, резидент Республики Беларусь Открытое акционерное общество "Желдорсервис г.Могилев".

Приложения: нет

Примечания: нет

Свидетельство составлено 26 мая 2011 года

Регистратор *Суконкина Людмила Николаевна 735*



РЕСПУБЛИКА БЕЛАРУСЬ
ЕДИНЫЙ ГОСУДАРСТВЕННЫЙ РЕГИСТР НЕДВИЖИМОГО
ИМУЩЕСТВА, ПРАВ НА НЕГО И СДЕЛОК С НИМ
Государственный комитет по имуществу Республики Беларусь
Республиканское Унитарное Предприятие "Могилевское агентство по
государственной регистрации и земельному кадастру"
Бобруйский филиал
Осиповичское бюро

**СВИДЕТЕЛЬСТВО (УДОСТОВЕРЕНИЕ) № 714/735-5361
О ГОСУДАРСТВЕННОЙ РЕГИСТРАЦИИ**

По заявлению № 9408/11:735 от 27 мая 2011 года
в отношении **капитального строения** с инвентарным номером
714/С-24869, расположенного по адресу: Могилевская обл.,
Осиповичский р-н, г. Осиповичи, ул. Коммунистическая, д. 6,
протяженностью - 16,0 м., назначение - Сооружение
специализированное трубопроводного транспорта, наименование -
Водопровод ввода в здание магазина № 2

произведена государственная регистрация:

1. создания эксплуатируемого капитального строения;
2. возникновения права собственности на капитальное строение, правообладатель - юридическое лицо, резидент Республики Беларусь Открытое акционерное общество "Желдорсервис г.Могилев".

Приложения: нет

Примечания: нет

Свидетельство составлено 27 мая 2011 года

Регистратор *Суконкина Людмила Николаевна 735*



2:1440

цкб 887

ГОСУДАРСТВЕННЫЙ КОМИТЕТ ПО ИМУЩЕСТВУ
РЕСПУБЛИКИ БЕЛАРУСЬ

ТЕХНИЧЕСКИЙ ПАСПОРТ НА СООРУЖЕНИЕ

составлен по состоянию на "20" 03 2009 г.

Осиповичское бюро
Бобруйский филиал РУП «Могилевское агентство по
государственной регистрации и земельному кадастру»
(наименование организации по государственной регистрации)

Наименование сооружения: водопровод ввода в здание магазина №2

Назначение сооружения:

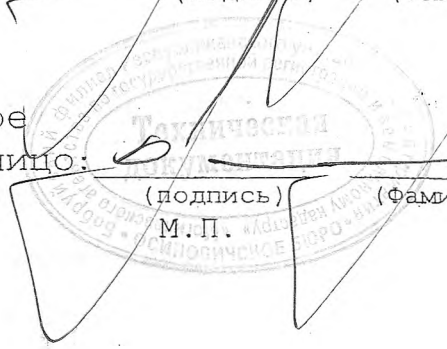
Инвентарный номер: 414/с - 24869

Адрес (местонахождение) сооружения: Республика Беларусь, Могилевская область, г. Осиповичи, ул. Коммунистическая, 6
Геокод сооружения:

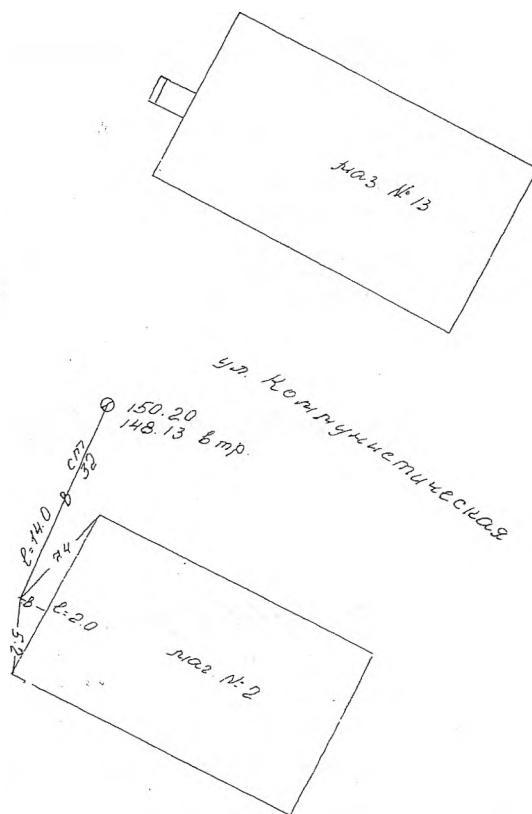
Паспорт составил: [подпись] / Глышная И. И.
(подпись) (Фамилия, инициалы)

Паспорт проверил: [подпись] / Д. Н. Шук /
(подпись) (Фамилия, инициалы)

Уполномоченное должностное лицо: [подпись] / Д. Н. Шук / Зав. бюро
(подпись) (Фамилия, инициалы) (должность)
М. П.



1. Схема сооружения



2. Перечень объектов, входящих в состав сооружения

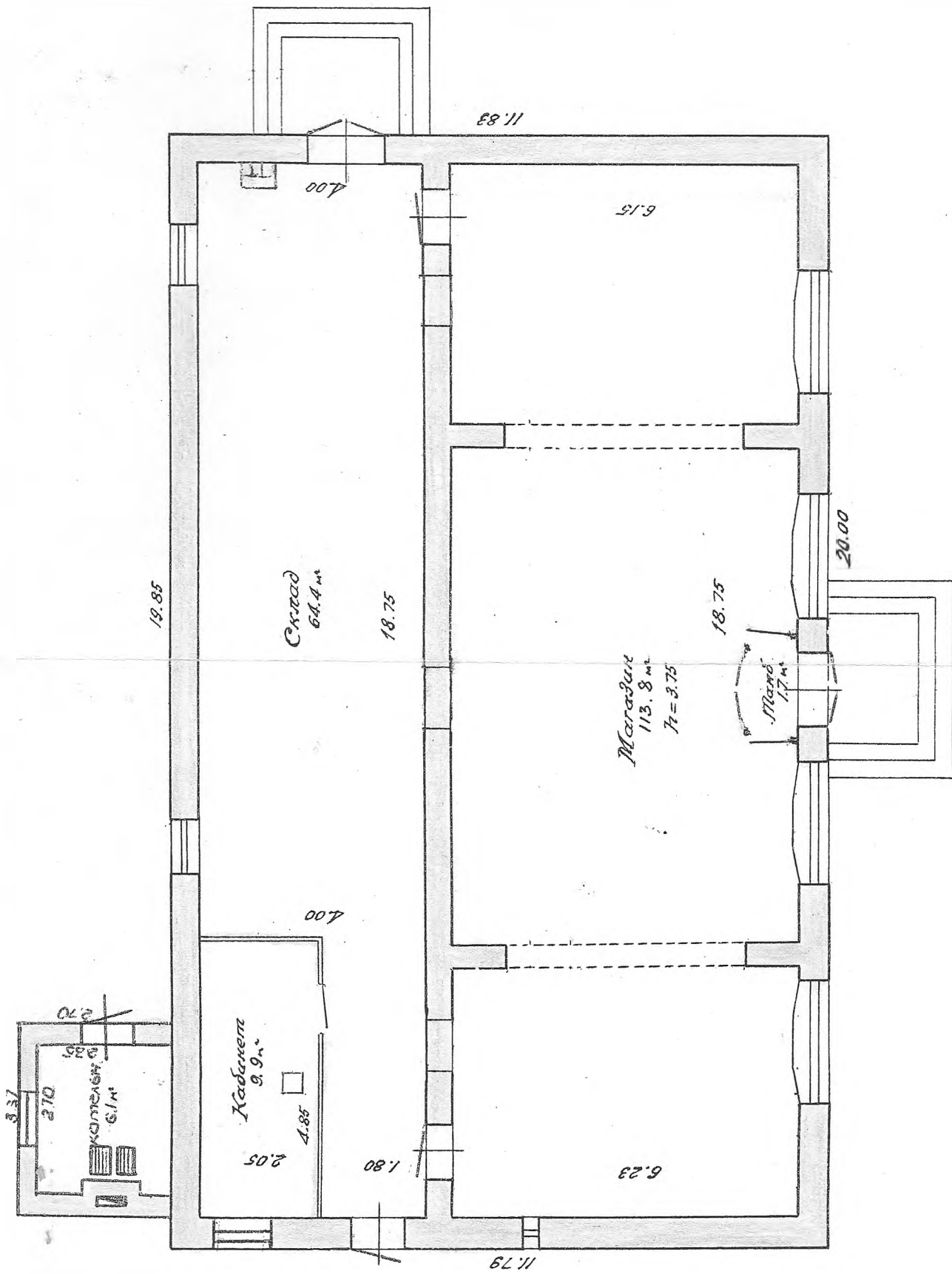
| Литер | Наименование объекта |
|-------|----------------------|
| А | водопровод ввода |
| | |
| | |

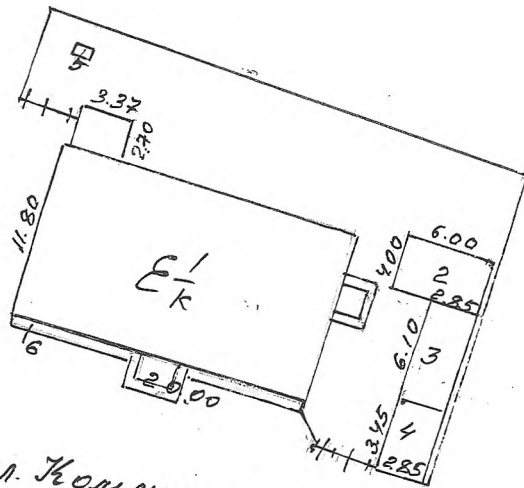
3. Общие сведения о сооружении

| Наименование характеристики и ее единица измерения | Значение характеристики |
|--|-------------------------------------|
| Дата ввода в эксплуатацию | 1960 |
| Кадастровый номер земельного участка | 4848051000000001440 |
| Общее количество основных составных, шт | 1 |
| Протяженность, м | 16,0 |
| Способ прокладки | подземный |
| Средняя глубина заложения, м | 1,5 |
| Источник | от муниципальной водопроводной сети |
| Стоимость | |
| Износ | |

4. Характеристики объекта, входящего в состав сооружения

| Наименование характеристики и ее единица измерения | Значение характеристики |
|--|-------------------------|
| А - водопровод ввода | |
| Объект подключения | здание магазина №2 |
| Способ прокладки | подземный |
| Средняя глубина заложения, м | 1,5 |
| Материал труб | сталь |
| Диаметр труб, мм | 32 |
| Протяженность, м | 16,0 |





ул. Коммунистическая - б

Площадь сарая: $[(3,45 + 6,1) \times 2,85] + (4,0 \times 6,0) = 51,2 \text{ м}^2$

| | |
|--|----------------------------------|
| Обучающий (инженер, архитектор, дизайнер) | |
| Место работы (наименование организации, выполняющей функции заказчика) | |
| Дата составления: | |
| Планируемый объект: | г. Осиповичи |
| Ул.: | Коммунистическая б |
| Исполнитель: | 13 11 2008 г. <i>[Signature]</i> |
| Масштаб: | 13 11 08 г. <i>[Signature]</i> |

21.06.20

Форма тп 4

ГОСУДАРСТВЕННЫЙ КОМИТЕТ ПО ИМУЩЕСТВУ
РЕСПУБЛИКИ БЕЛАРУСЬ

ТЕХНИЧЕСКИЙ ПАСПОРТ
на нежилое здание (сооружение)

составлен по состоянию на « 13 » // 200 8 г.

**БОБРУЙСКИЙ ФИЛИАЛ РУП «МОГИЛЁВСКОЕ АГЕНТСТВО
ПО ГОСУДАРСТВЕННОЙ РЕГИСТРАЦИИ И ЗЕМЕЛЬНОМУ КАДАСТРУ»**
(наименование организации по государственной регистрации)

Инвентарный

714/с - 21336

магазин № 2
(назначение здания (сооружения))

Населенный пункт г. Осиповичи

Улица Коммунистическая

№ дома 6

№ корпуса _____

Отметки о произведенных обследованиях:

« ____ » _____ 200 ____ г. «Изменений нет» _____ (подпись) _____ (Фамилия, Инициалы)

Уполномоченное должностное лицо _____ (подпись) _____ (Фамилия, Инициалы)

М.П.

« ____ » _____ 200 ____ г. «Изменений нет» _____ (подпись) _____ (Фамилия, Инициалы)

Уполномоченное должностное лицо _____ (подпись) _____ (Фамилия, Инициалы)

М.П.

Подпись исполнителя [подпись]

1. Область Могилевская
 2. Район Осиповичский
 3. Сельсовет _____
 4. Населенный пункт г. Осиповичи
 5. Район в городе _____
 6. Улица Коллективистическая
 7. Геокод _____
 8. Номер квартала _____
 9. Номер картограммы _____
 10. Литер Е/К

1. Общие сведения о нежилом здании (сооружении)

Таблица 1

| | | | |
|--|-------|--|---------|
| 1. Серия, тип проекта | | 9. Общая площадь жилых помещений (квартир), м ² | |
| 2. Количество этажей, шт. | 1 | 10. Жилая площадь, м ² | |
| 3. Количество подземных этажей, шт. | | 11. Количество квартир, шт. | |
| 4. Площадь застройки, м ² | 259 | 12. Число жилых комнат, шт. | |
| 5. Объем здания, м ³ | 967 | 13. Материал стен | кирпичи |
| 6. Общая площадь здания, м ² | 195.9 | 14. Год постройки | 1959 |
| 7. Нормируемая площадь здания, м ² | 188.1 | 15. Физический износ, % | 40 |
| 8. Количество нежилых изолированных помещений, шт. | | | |

2. Сведения о земельном участке

Таблица 2

| Кадастровый номер земельного участка | Площадь земельного участка, га | Наименование документа, удостоверяющего право на земельный участок | Номер документа, удостоверяющего право на земельный участок |
|--------------------------------------|--------------------------------|--|---|
| 1 | 2 | 3 | 4 |
| | | | |

продолжение таблицы 2

| Застроенная площадь земельного участка, м ² | | |
|--|------------------------|---------------------------------------|
| всего | под основным строением | под прочими строениями и сооружениями |
| 5 | 6 | 7 |
| 3/3 | 259 | 54 |

Подпись исполнителя _____

Жу

3. Распределение нежилых помещений и их площадей

Таблица 3

| Площадь | Назначение | Административные помещения | Торговые помещения | Помещения здравоохранения | Складские помещения | Спортивные помещения | Образовательные, воспитательные, научные помещения | Коммунально-бытовые помещения | Культурно-просветительские помещения |
|---|------------|----------------------------|--------------------|---------------------------|---------------------|----------------------|--|-------------------------------|--------------------------------------|
| 1 | 2 | 3 | 4 | 5 | 6 | 7 | 8 | 9 | |
| Нормируемая площадь, м ² | 9.9 | 113.8 | | 64.4 | | | | | |
| Вспомогательная площадь, м ² | — | 7.8 | | — | | | | | |
| Общая площадь здания, м ² | 9.9 | 121.6 | | 64.4 | | | | | |

продолжение таблицы 3

| Помещения транспортного назначения (гаражи) | 11 | Во вспомогательных помещениях | | | | 16 | 17 | 18 | 19 | Итого |
|---|----|-------------------------------|----|----|----|----|----|----|----|-------|
| | | 12 | 13 | 14 | 15 | | | | | |
| 10 | 11 | 12 | 13 | 14 | 15 | 16 | 17 | 18 | 19 | 20 |
| | | | | | | | | | | 188.1 |
| | | | | | | | | | | 7.8 |
| | | | | | | | | | | 195.9 |

4. Гостиницы, профилактории, санатории, дома отдыха, больницы, школы, детские сады и т.д.

Таблица 4

| Количество | | | | | в том числе | | | | Количество мест |
|---------------|--------------------|-------------------------|---------|---|-------------|-------------|-------------|------------------------|-----------------|
| палат, спален | классов, аудиторий | комнат для отдыха и игр | номеров | | одноместные | двухместные | трехместные | четырёхместные и более | |
| 1 | 2 | 3 | 4 | 5 | 6 | 7 | 8 | 9 | 10 |
| | | | | | | | | | |
| | | | | | | | | | |
| | | | | | | | | | |

Подпись исполнителя



Примечание. Наименование граф 11 – 19 таблицы 3 и наименование графы 5 таблицы 4 заполняется при составлении технического паспорта

5. Распределение жилых помещений и их площадей

Таблица 5

| Наименование | Распределение жилых помещений по числу комнат | | | | | | | | | Итого в отдельных квартирах | Итого в общежитиях |
|---|---|---------------|---------------|------------------|---------------|-------------------|-------------|------------|--------------------|-----------------------------|--------------------|
| | однокомнатные | двухкомнатные | трехкомнатные | четырёхкомнатные | пятикомнатные | более пяти комнат | в том числе | | | | |
| | | | | | | | в мансардах | в подвалах | в цокольных этажах | | |
| 1 | 2 | 3 | 4 | 5 | 6 | 7 | 8 | 9 | 10 | 11 | 12 |
| Количество квартир | | | | | | | | | | | |
| Количество жилых | | | | | | | | | | | |
| Жилая площадь, м ² | | | | | | | | | | | |
| Общая площадь жилых помещений (квартир), м ² | | | | | | | | | | | |
| Общая площадь здания (общая площадь квартир по СНБ), м ² | | | | | | | | | | | |

6. Благоустройство площадей нежилого здания (сооружения), м²

Таблица 6

| Наименование | водопровод | Отопление | | | | | | | | | | Канализация | | Горячее водоснабжение | | Газоснабжение | | ванные (души) | мусоропровод | лифт | | |
|---|------------|-----------|-----------------|-------------|--------|--------------------------|-------------------|---------|------------------------|-------------------|---------|-------------|------|-----------------------|-------------|---------------|-------------|---------------|--------------|------|---------------|---------|
| | | печное | печное, газовое | центральное | | | | | | | | | иное | местная | центральная | от колонок | центральное | | | | сжиженный газ | сетевое |
| | | | | от АГВ | от ТЭЦ | от собственной котельной | | | от групповой котельной | | | | | | | | | | | | | |
| | | | | | | на твердом топливе | на жидком топливе | на газе | на твердом топливе | на жидком топливе | на газе | | | | | | | | | | | |
| 1 | 2 | 3 | 4 | 5 | 6 | 7 | 8 | 9 | 10 | 11 | 12 | 13 | 14 | 15 | 16 | 17 | 18 | 19 | 20 | 21 | 22 | |
| Общая площадь здания | 195.9 | | | | | 195.9 | | | | | | | | 195.9 | | | | | | | | |
| Основная (нормируемая) площадь | 188.1 | | | | | 188.1 | | | | | | | | 188.1 | | | | | | | | |
| Общая площадь жилых помещений (квартир) | | | | | | | | | | | | | | | | | | | | | | |
| Жилая площадь | | | | | | | | | | | | | | | | | | | | | | |

Подпись исполнителя _____ *ДМ*

7. Техническое описание конструктивных элементов и инженерного оборудования

Таблица 7

| № п/п | Наименование конструктивных элементов и инженерного оборудования | Описание конструктивных элементов и инженерного оборудования (материал, конструкция, отделка и прочие) |
|----------|---|--|
| 1 | 2 | 3 |
| 1 | Фундамент | <i>бутовый</i> |
| 2 | А. Наружные, внутренние капитальные стены | <i>кирпичные, оштукатурены</i> |
| | Б. Перегородки | <i>кирпичные, дощатые</i> |
| 3 | Перекрытия | |
| | чердачные | <i>деревянное, оштукатурено</i> |
| | междуэтажные | |
| | подвальные | |
| 4 | Крыша | <i>шиферная</i> |
| 5 | Полы | <i>бетонные, плитка</i> |
| 6 | Проемы | |
| | оконные | <i>двойные, глухие</i> |
| | дверные | <i>плотничные</i> |
| 7 | Отделочные работы | |
| | наружная отделка: а) цоколя | <i>оштукатурено</i> |
| | б) стен | <i>оштукатурено</i> |
| | внутренняя отделка | <i>оштукатурено, окрашено</i> |
| 8 | Инженерное оборудование | |
| | отопление | <i>от собственного котла</i> |
| | электроснабжение | <i>открытая проводка</i> |
| | водопровод | <i>центральный</i> |
| | канализация | <i>местная</i> |
| | горячее водоснабжение | |
| | ванные (души) | |
| | газоснабжение | |
| | напольные электроплиты | |
| | вентиляция | <i>естественная</i> |
| | радио | |
| | телевидение | |
| | телефон | <i>кабельное подключение</i> |
| | мусоропровод | |
| | лифты | |
| 9 | Прочие работы | |

Подпись исполнителя _____

ИИ

8. Назначение и характеристика основных и служебных строений, пристроек, подвалов, дворовых сооружений

Таблица 8

| Литер | Назначение | Год постройки | Площадь, м ² | Объем, м ³ | % износа | Описание конструктивных элементов | | | | | | Благоустройство | | | | | | |
|-------|-----------------|---------------|-------------------------|-----------------------|----------|-----------------------------------|---------------------|------------|--------|------|--------|-----------------|-----------|------------|-------------|---------------|--|--|
| | | | | | | фундамент | стены и перегородки | перекрытия | кровля | полы | проемы | электричество | отопление | водопровод | канализация | газоснабжение | | |
| 1 | 2 | 3 | 4 | 5 | 6 | 7 | 8 | 9 | 10 | 11 | 12 | 13 | 14 | 15 | 16 | 17 | | |
| 21/К | магазин | 1959 | 244 | 967 | 40 | бут | кирп.шт | дер | шигр | бет | дер | газ | газ | газ | газ | | | |
| | крыльцо | 1959 | 7 | | 45 | бетонное | | | | | | | | | | | | |
| | крыльцо | 1959 | 7 | | 15 | бетонное | | | | | | | | | | | | |
| 6 | отмостка | 1959 | 9 | | 40 | бетонная | | | | | | | | | | | | |
| 2 | сарай | 1982 | 24 | | 45 | д.ст | дош | - | шигр | - | | | | | | | | |
| 3 | сарай | 1982 | 19 | | 40 | д.ст | дош | - | шигр | - | | | | | | | | |
| 4 | навес | 1982 | 10 | | 30 | открытый | | ст. | шигр | - | | | | | | | | |
| 5 | уборная | 1982 | 1 | | 10 | дощатая | | | | | | | | | | | | |
| 7 | ворота, калитка | 1982 | | | 10 | металлические | | | | | | | | | | | | |
| 8 | ворота | 1982 | | | 10 | деревянные на метал. каркасе | | | | | | | | | | | | |
| 9 | забор | 1982 | 24 | | 5 | желез./бетонный на бет. столбах | | | | | | | | | | | | |
| | | | | | | | | | | | | | | | | | | |
| | | | | | | | | | | | | | | | | | | |
| | | | | | | | | | | | | | | | | | | |
| | | | | | | | | | | | | | | | | | | |
| | | | | | | | | | | | | | | | | | | |
| | | | | | | | | | | | | | | | | | | |
| | | | | | | | | | | | | | | | | | | |
| | | | | | | | | | | | | | | | | | | |
| | | | | | | | | | | | | | | | | | | |
| | | | | | | | | | | | | | | | | | | |

Примечания: _____

Подпись исполнителя _____ 

9. Экономические характеристики нежилого здания (сооружения)

Таблица 9

| № п/п | Вид стоимости | В ценах какого года определена стоимость | Дата определения | Сумма (руб.) |
|-------|----------------------------|--|------------------|--------------|
| 1 | 2 | 3 | 4 | 5 |
| 1 | Первоначальная | | | |
| 2 | Восстановительно-оценочная | | | |
| 3 | Остаточно-оценочная | | | |
| | | | | |
| | | | | |

10. Особые отметки

Приложение: 1. поэтажные планы на 1 листах
 2. План земельного участка на 1 листах

Паспорт составил: «13» 11 2008 г. [подпись] (Томинская ИИ)
 (подпись) (Фамилия, инициалы)

Паспорт проверил: «13» 11 2008 г. [подпись] (И.В. Бунин)
 (подпись) (Фамилия, инициалы)

Уполномоченное должностное лицо [подпись] (И.В. Бунин)
 (подпись) (Фамилия, инициалы)

М.П.

21440

21440

ГОСУДАРСТВЕННЫЙ КОМИТЕТ ПО ИМУЩЕСТВУ
РЕСПУБЛИКИ БЕЛАРУСЬ

ТЕХНИЧЕСКИЙ ПАСПОРТ НА СООРУЖЕНИЕ

составлен по состоянию на "20" 03 2009 г.

Осиповичское бюро
Бобруйский филиал РУП «Могилевское агентство по
государственной регистрации и земельному кадастру»
(наименование организации по государственной регистрации)

Наименование сооружения: канализация к зданию магазина №2

Назначение сооружения:

Инвентарный номер: 414/с-24862

Адрес (местонахождение) сооружения: Республика Беларусь, Могилевская область, г. Осиповичи, ул. Коммунистическая, 6
Геокод сооружения:

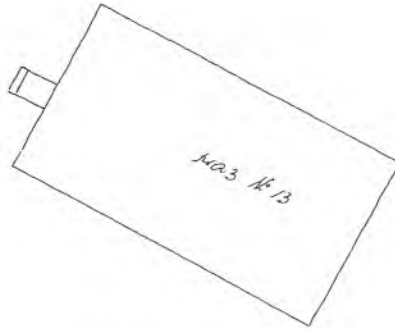
Паспорт составил: [подпись] Гышная И. И.
(подпись) (Фамилия, инициалы)

Паспорт проверил: [подпись] Ю. Н. Шукла
(подпись) (Фамилия, инициалы)

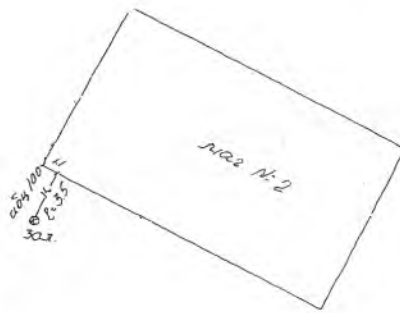
Уполномоченное должностное лицо: [подпись] Ю. Н. Шукла / Зав. бюро
(подпись) (Фамилия, инициалы) (должность)
М.П.



1. Схема сооружения



ул. Коммунистическая



2. Перечень объектов, входящих в состав сооружения

| Литер | Наименование объекта |
|-------|----------------------|
| Б | канализация |
| Б-1 | выпуск |
| Б-2 | колодец |

3. Общие сведения о сооружении

| Наименование характеристики и ее единица измерения | Значение характеристики |
|--|-------------------------|
| Дата ввода в эксплуатацию | 2000 |
| Кадастровый номер земельного участка | 42/05/01/0000/001/440 |
| Общее количество основных составных | 2 |
| Протяженность, м | 3,5 |
| Способ прокладки | подземный |
| Количество колодезев | 1 |
| Место подключения | местная |
| Стоимость | |
| Износ | |

4. Характеристики объекта, входящего в состав сооружения

| Наименование характеристики и ее единица измерения | Значение характеристики |
|--|-------------------------|
| Б-1 выпуск | |
| Протяженность, м | 3,5 |
| Способ прокладки | подземный |
| Материал труб | АБЦ |
| Диаметр труб, мм | 100 |
| Б-2 колодец | |
| Материал | бетонный |
| Глубина, м | залит |